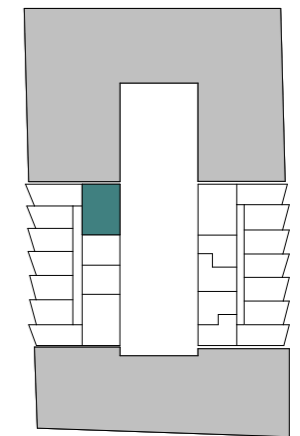


Construire l'avenir ensemble®



LOT M6 - ZAC MERIDIA SECTEUR 3
06200 - NICE



allée de l'Estrerel

**Appartement de 2 pièce
N°2610 au R+6**

SEJOUR / CUISINE	21.09 m ²
CHAMBRE	9.55 m ²
SDE / WC	3.13 m ²
SURFACE TOTALE HABITABLE	33.77 m²

LEGENDE

- PL PLACARD
- ESPACE TECHNIQUE ELECTRIQUE DU LOGT.
- FAUX-PLAFOND, SOFFITE
- F FENÊTRES
- POUTRE

Hauteur sous plafond des pièces principales sauf mention particulière : 2.50 m

Echelle	Date	Indice
0 0.5 10 	05/08/2021	01

DES MODIFICATIONS SONT SUSCEPTIBLES D'ETRE APPORTEES A CE PLAN EN FONCTION DES NECESSITES TECHNIQUES OU REGLEMENTAIRES DE LA REALISATION, TANT EN CE QUI CONCERNE LES DIMENSIONS LIBRES, QUE L'EQUIPEMENT, LES SURFACES, LES HAUTEURS SOUS PLAFOND AINSI QUE LES HAUTEURS DE SEUILS OU D'ALLEGES INDIQUEES SONT APPROXIMATIVES, LES RETOMBES, SOFFITES, FAUX-PLAFOND, TRAPPES DE VISITES, AINSI QUE L'EMPLACEMENT DES DESCENTES D'EAUX PLUVIALES, DES EQUIPEMENTS SANITAIRES NE SONT PAS TOUS FIGURES OU LE SONT À TITRE INDICATIFS. LE NOMBRE, LA TAILLE ET L'EMPLACEMENT DES RADIATEURS SONT DONNÉS À TITRE INDICATIFS.