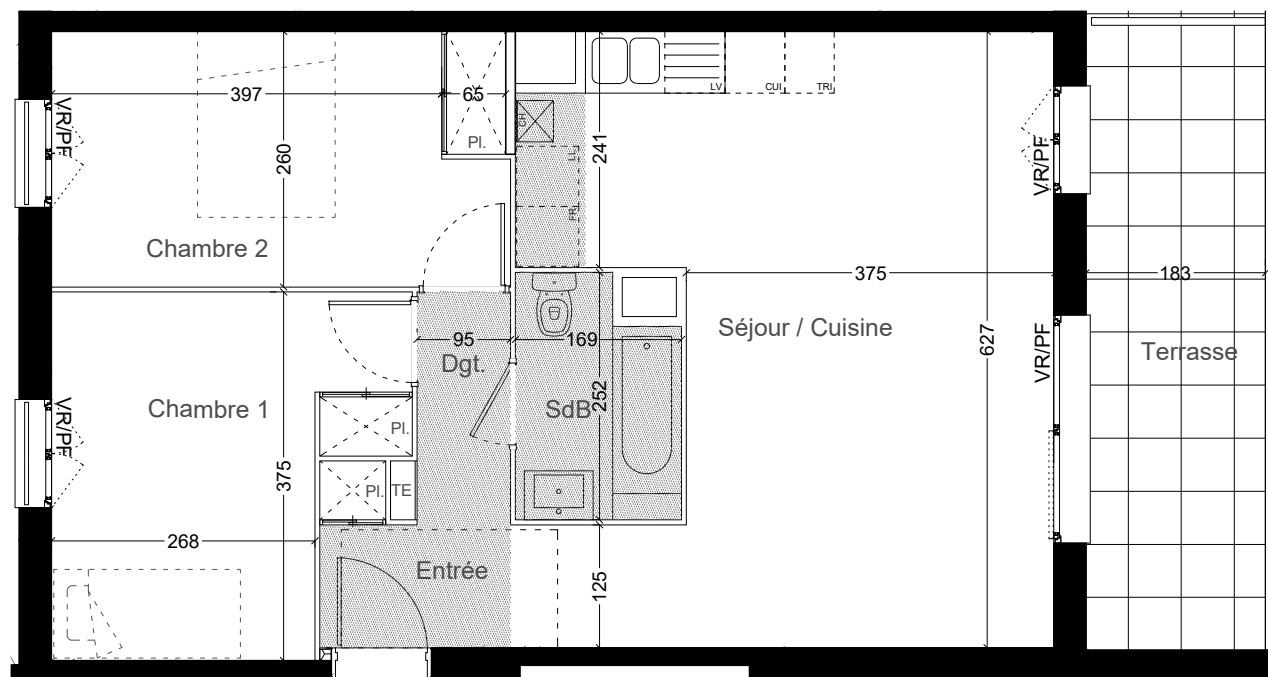
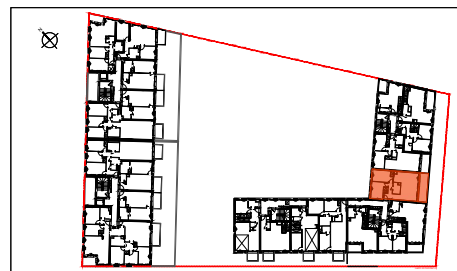


CRIOLO

CREIL | 60

Pitch
immo




B2-B23

Appartement T3 2ème étage / B2-B23

Entrée	2.9m2
Séjour / Cuisine	29.4m2
Chambre 1	11.6m2
Chambre 2	12.1m2
Salle de bain	3.9m2
Dégagement	2.3m2
Surface totale habitable	62.2m2
Terrasse	11.6m2
Surface totale annexes	11.6m2

Légende

PF - Porte-fenêtre	 - Faux-plafond / Soffite
F - Fenêtre	
VR - Volet roulant	
LV - Emplacement lave-vaisselle	
LL - Emplacement lave-linge	
FR - Emplacement réfrigération	
CUI - Emplacement cuisson	
TRI - Emplacement tri des déchets	
CH - Chaudière murale	
PL - Placard	
TE - Tableau électrique	

Indice : 00

Date : 11 avril 2022

NOTA :
Des modifications sont susceptibles d'être apportées à ce plan en fonction des nécessités techniques ou réglementaires lors de la réalisation.
Les surfaces indiquées sont approximatives conformément à l'article R261-26 du CCH.
Les retombées, soffites, faux-plafonds, trappes de visite, gaines, canalisations, radiateurs, emplacement des équipements et implantations électriques, ainsi que la hauteur sous-plafonds, la hauteur des seuils et allèges ont figurés à titre indicatif.
La hauteur des seuils correspond à la différence de niveau entre les sols finis intérieurs et ne tient pas en compte de l'obstacle à enjamber.
Les plantations éventuelles ne sont pas contractuelles. L'équipement électroménager et mobilier éventuellement indiqué sur plan n'est pas fourni (hormis meuble de salle de bain / salle d'eau et kitchenette)

0 1 2 5m

