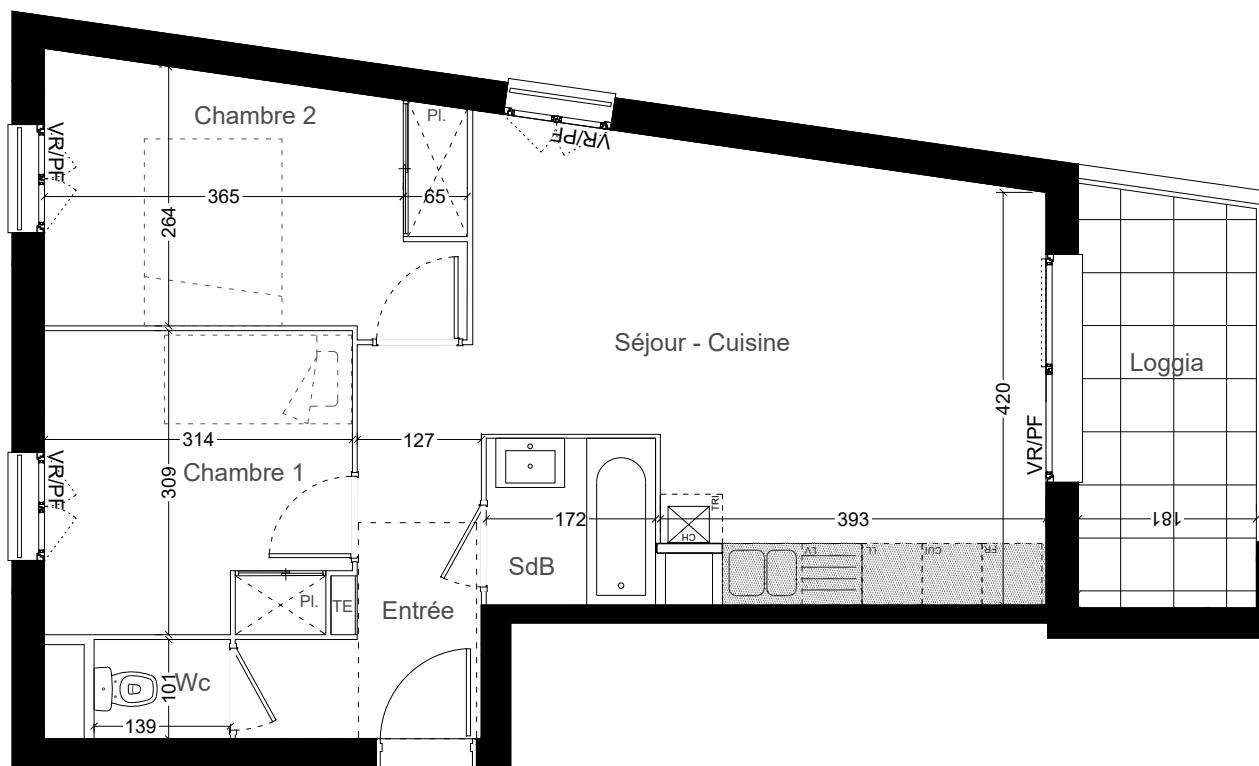
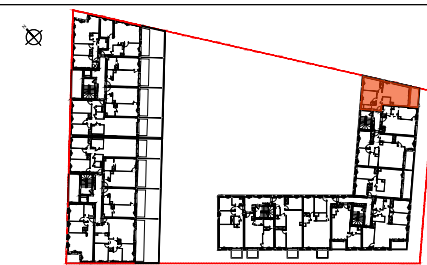


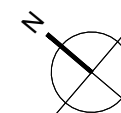
CRIOLO

CREIL | 60

Pitch
immo



B2-C11



Appartement T3 1er étage / B2-C11

Entrée	6.3m2
Séjour / Cuisine	23.2m2
Chambre 1	9.5m2
Chambre 2	10.9m2
Salle de bain	2.9m2
Wc	1.4m2
Surface totale habitable	54.2m2
Loggia	7.6m2
Surface totale annexes	7.6m2

Légende

PF - Porte-fenêtre		- Faux-plafond / Soffite
F - Fenêtre		
VR - Volet roulant		
LV - Emplacement lave-vaisselle		
LL - Emplacement lave-linge		
FR - Emplacement réfrigération		
CUI - Emplacement cuisson		
TRI - Emplacement tri des déchets		
CH - Chaudière murale		
PL - Placard		
TE - Tableau électrique		

NOTA :
Des modifications sont susceptibles d'être apportées à ce plan en fonction des nécessités techniques ou réglementaires lors de la réalisation.
Les surfaces indiquées sont approximatives conformément à l'article R261-26 du CCH.
Les retombées, soffites, faux-plafonds, trappes de visite, gaines, canalisations, radiateurs, emplacement des équipements et implantations électriques, ainsi que la hauteur sous-plafonds, la hauteur des seuils et allèges ont figurés à titre indicatif.
La hauteur des seuils correspond à la différence de niveau entre les sols finis intérieurs et ne tient pas en compte de l'obstacle à enjamber.
Les plantations éventuelles ne sont pas contractuelles. L'équipement électroménager et mobilier éventuellement indiqué sur plan n'est pas fourni (hormis meuble de salle de bain / salle d'eau et kitchenette)

Indice : 00

Date : 11 avril 2022