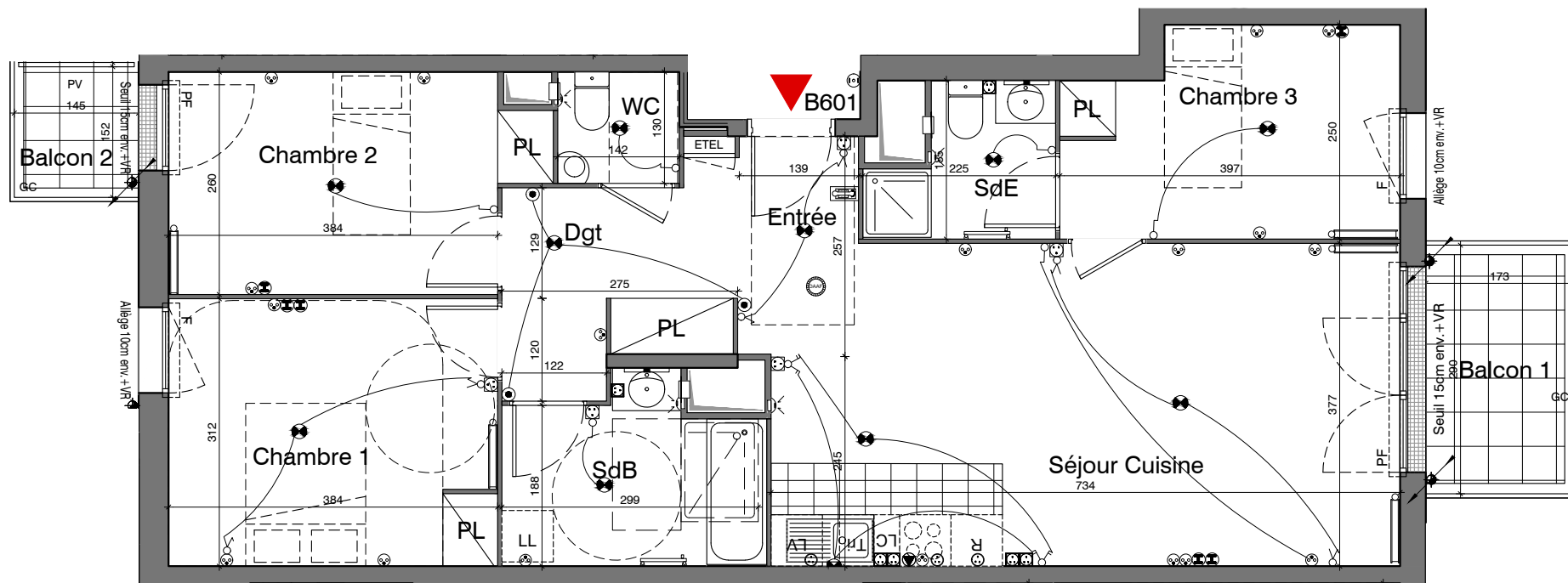
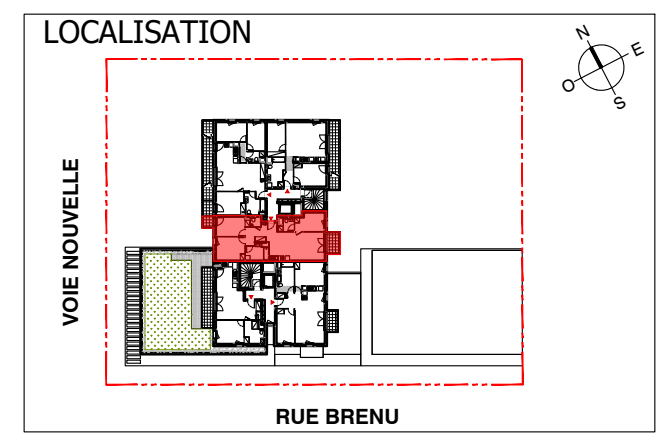


ECHELLE : 1/75<sup>ème</sup>



**LOT 5**  
RUE BRENU  
92230 GENNEVILLIERS



**BATIMENT B**  
**Appartement 4 pièces - 6e étage - B601**

Entrée/Séjour/Cuisine	30.1 m <sup>2</sup>
Chambre 1	11.9 m <sup>2</sup>
Chambre 2	10.5 m <sup>2</sup>
Chambre 3	9.1 m <sup>2</sup>
SdB	6.0 m <sup>2</sup>
SdE	3.3 m <sup>2</sup>
WC	1.8 m <sup>2</sup>
Dgt	5.9 m <sup>2</sup>
<b>SURFACE TOTALE HABITABLE</b>	<b>78.6 m<sup>2</sup></b>
Balcon 1	5.0 m <sup>2</sup>
Balcon 2	2.2 m <sup>2</sup>
<b>SURFACE(S) TOTALE(S) ANNEXE(S)</b>	<b>7.2 m<sup>2</sup></b>

LEGENDE

F	Fenêtre		Bouche VMC
PF	Porte-fenêtre		Trappe de visite
VR	Volet roulant		Canalisation de l'eau de pluie
CL	Clôture		Bandeau lumineux
GC	Garde-corps		Point d'éclairage en plafond
D	Cabanne Dampalon		Point d'éclairage en applique
PV	Pare-vues		Bouton poussoir simple
ETEL	Tableau électrique		Interrupteur va et vient
R	Réfrigérateur		Interrupteur simple allumage
CUI	Cuisson		PC 16A+T
LV	Lave-vaisselle		PC 16A+T - haut 1.10m
LL	Lave-linge		PC 16A+T étanche
TRI	Tri sélectif		Prise de courant 20A
LC	Linéaire compl.		Prise de courant 20A - haut 1.20m
PL	Placard		PC 32A+T plaque de cuisson
	Gaine technique		Prise RJ45
	Soffite , faux-plaf.		Détecteur avertisseur de fumée
	Radiateur		Visiophone
	Sèche-serviette		Bouton sonnette

INDICE : 1      DATE : 20/04/2022



NOTA :  
Des modifications sont susceptibles d'être apportées à ce plan en fonction des nécessités techniques ou réglementaires lors de la réalisation.  
Les surfaces indiquées sont approximatives conformément à l'article R261-25 du CCH.  
Les retombées, soffites, faux-plafonds, trappes de visite, gaines, canalisations, radiateurs, l'emplacement des équipements et implantations électriques, ainsi que la hauteur sous plafond, la hauteur des seuils et allèges sont figurés à titre indicatif.  
La hauteur des seuils correspond à la différence de niveau entre les sols finis intérieurs et extérieurs et ne tient pas compte de l'obstacle à enjamber.  
Les plantations éventuelles ne sont pas contractuelles. L'équipement électroménager et mobilier éventuellement indiqué sur plan n'est pas fourni ( hormis meuble de salle de bain / salle d'eau et kitchenette ).