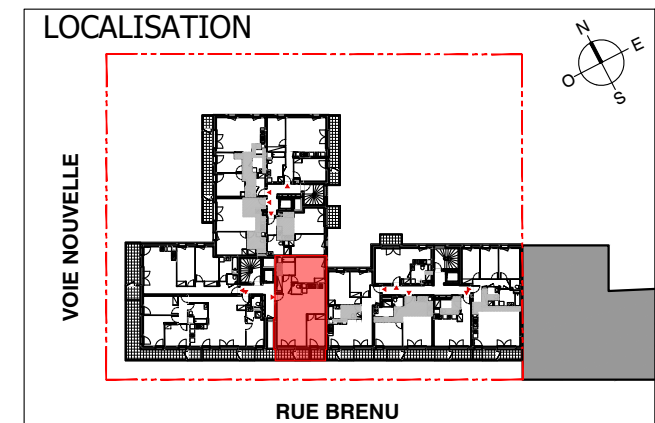


**LOT 5**  
RUE BRENU  
92230 GENNEVILLIERS

Pitch Immo  
UNE MARQUE ALTAREA



**BATIMENT A**  
**Appartement 3 pièces - 2e étage - A201**

Entrée	6.2 m <sup>2</sup>
Séjour/Cuisine	36.2 m <sup>2</sup>
Chambre 1	14.0 m <sup>2</sup>
Chambre 2	10.7 m <sup>2</sup>
SdB	5.1 m <sup>2</sup>
WC	1.8 m <sup>2</sup>
<b>SURFACE TOTALE HABITABLE</b>	<b>73.9 m<sup>2</sup></b>
Balcon	9.3 m <sup>2</sup>
<b>SURFACE(S) TOTALE(S) ANNEXE(S)</b>	<b>9.3 m<sup>2</sup></b>

LEGENDE

F	Fenêtre	⊘	Bouche VMC
PF	Porte-fenêtre	⊞	Trappe de visite
VR	Volet roulant	⊕	Canalisation de l'eau de pluie
CL	Clôture	—	Bandeau lumineux
GC	Garde-corps	⊙	Point d'éclairage en plafond
D	Cabanne Dampalon	⊙	Point d'éclairage en applique
PV	Pare-vues	⊙	Bouton poussoir simple
ETEL	Tableau électrique	⊘	Interrupteur va et vient
R	Réfrigérateur	⊘	Interrupteur simple allumage
CUI	Cuisson	⊘	PC 16A+T
LV	Lave-vaisselle	⊘	PC 16A+T - haut 1.10m
LL	Lave-linge	⊘	PC 16A+T étanche
TRI	Tri sélectif	⊘	Prise de courant 20A
LC	Linéaire compl.	⊘	Prise de courant 20A - haut 1.20m
PL	Placard	⊘	PC 32A+T plaque de cuisson
⊞	Gaine technique	⊘	Prise RJ45
⊞	Soffite, faux-plaf.	⊘	Détecteur avertisseur de fumée
⊞	Radiateur	⊘	Visiophone
⊞	Sèche-serviette	⊘	Bouton sonnette

INDICE : 1      DATE : 20/04/2022



NOTA :

Des modifications sont susceptibles d'être apportées à ce plan en fonction des nécessités techniques ou réglementaires lors de la réalisation.

Les surfaces indiquées sont approximatives conformément à l'article R261-25 du CCH.

Les retombées, soffites, faux-plafonds, trappes de visite, gaines, canalisations, radiateurs, l'emplacement des équipements et implantations électriques, ainsi que la hauteur sous plafond, la hauteur des seuils et allèges sont figurés à titre indicatif.

La hauteur des seuils correspond à la différence de niveau entre les sols finis intérieurs et extérieurs et ne tient pas compte de l'obstacle à enjamber.

Les plantations éventuelles ne sont pas contractuelles. L'équipement électroménager et mobilier éventuellement indiqué sur plan n'est pas fourni ( hormis meuble de salle de bain / salle d'eau et kitchenette ).