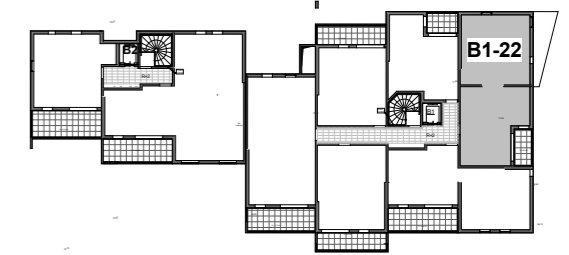


**NOTA:**  
 Tout en conservant les caractéristiques essentielles du plan, la société se réserve la possibilité d'y apporter des modifications pour des raisons juridiques, administratives ou techniques. Ce document n'est pas contractuel, il a été établi à partir des documents d'un permis de construire en cours d'instruction. Il pourra y être apporté des modifications à la demande des services administratifs. Les surfaces et les cotes peuvent varier de 5%. Les emplacements et dimensions des soffites, faux plafonds et poteaux ne sont donnés qu'à titre indicatif et pourront être modifiés en raison de contraintes techniques ou réglementaires. Les appareils ménagers, meubles et végétaux ne sont pas fournis.



Avenue Dr Jean Pierre Franceschi, 13012 Marseille

**S.C.C.V. LE BELVEDERE DES CAILLOLS**



**LOT B1-22**

**4 pièces - Niveau 2**

Entrée	
Séjour	24,24m <sup>2</sup>
Cuisine	
Dépagement	3,97m <sup>2</sup>
Chambre 1	11,93m <sup>2</sup>
Chambre 2	12,02m <sup>2</sup>
Chambre 3	10,92m <sup>2</sup>
Salle de bains	5,14m <sup>2</sup>
WC	1,87m <sup>2</sup>
<b>Total SHAB</b>	<b>70,09m<sup>2</sup></b>
Terrasse	4,82m <sup>2</sup>

**LEGENDE**

	Volet Roulant
	Tablettes
	Soffites ou Faux plafond

**DATE:** 23 JUIN 2021

**INDICE:**